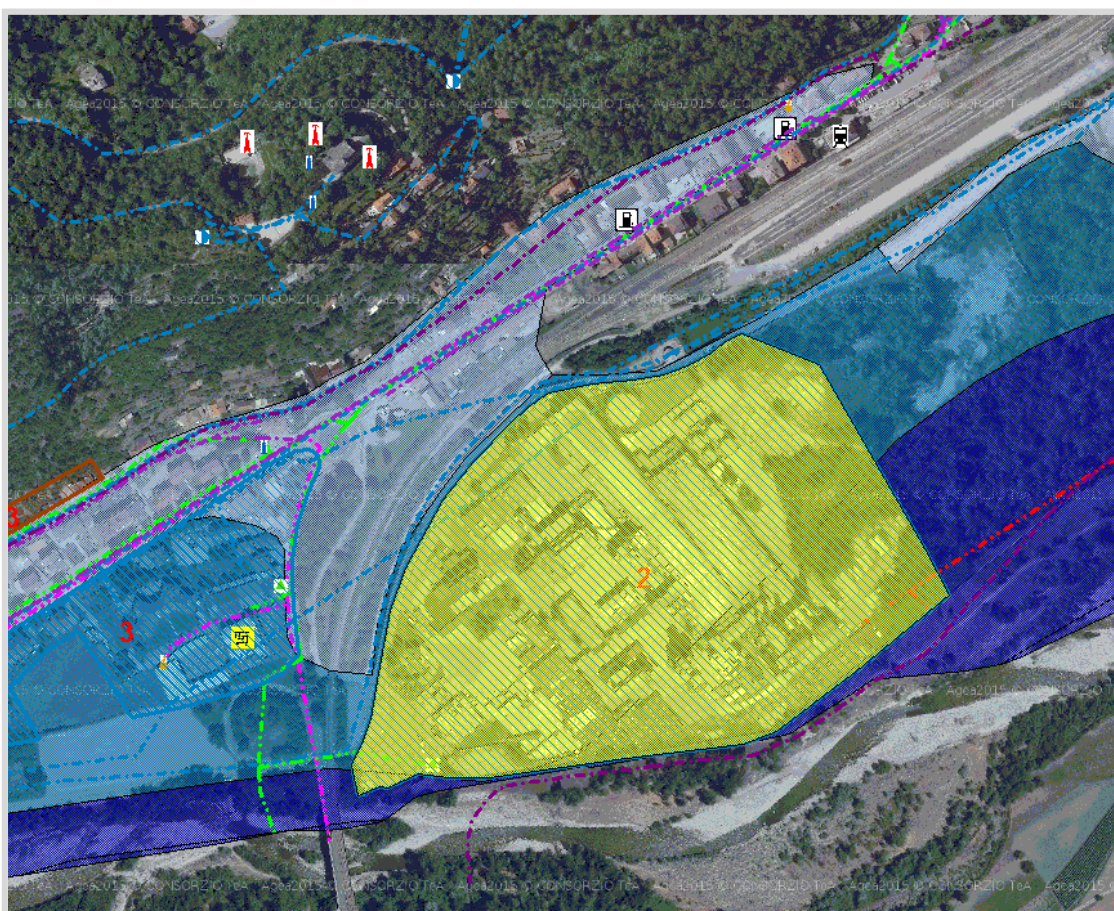


RISCHIO ESONDAZIONE

Comune	BORGO SAN DALMAZZO	SCHEDA 2
Località	Italcementi - Via Necropoli Romana	
Grado di rischio	R3 - Elevato	

DATI GENERALI



GisMaster-ProtezioneCivile - Estratto della cartografia

PERICOLOSITÀ TERRITORIALE

Descrizione del pericolo	Settore di pianura esondabile dal T.Gesso. Il PAI lo inserisce in parte in Area Eb (Aree di esondazione a pericolosità elevata). La Direttiva Alluvioni (PGRA) considera l'area in Fascia M - POCO FREQUENTE (Probabilità di alluvione media -
--------------------------	--

Analisi dei Punti Critici

Tr.100-200 anni) e in parte in Fascia H FREQUENTE (Probabilità di alluvione elevata - Tr.20-50 anni). Il P.R.G.C. inserisce parte dell'area in Classe IIIb3 e parte in Classe IIIb4.

VULNERABILITÀ ANTROPICA

Popolazione esposta al rischio	
Infrastrutture esposte al rischio	

VULNERABILITÀ AL DANNO

Prevenzione	
Gestione dell'emergenza	