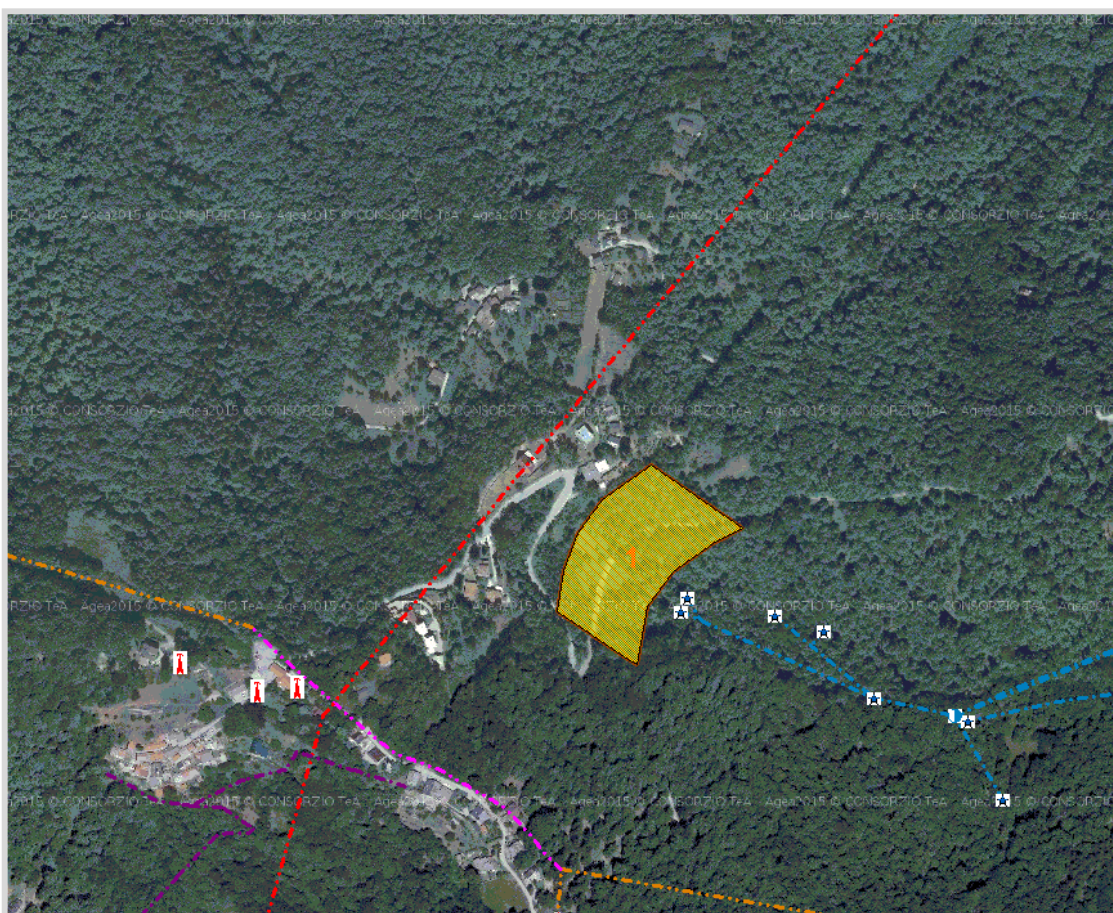


RISCHIO FRANA

Comune	BORGO SAN DALMAZZO	SCHEDA 1
Località	Via Monserrato	
Grado di rischio	R2 - Medio	

DATI GENERALI



GisMaster-ProtezioneCivile - Estratto della cartografia

PERICOLOSITÀ TERRITORIALE

Descrizione del pericolo	Settore in frana prima del tornante di S. Antonio Aradolo, nell'impluvio che ospita le sorgenti "del Marchisan". L'arretramento della nicchia di frana potrebbe interessare il sedime stradale.
--------------------------	--

VULNERABILITÀ ANTROPICA

Popolazione esposta al rischio	- possono rimanere isolati i residenti della frazione.
Infrastrutture esposte al rischio	- viabilità comunale Via Monserrato.

VULNERABILITÀ AL DANNO

Prevenzione	- è stato realizzato un muraglione a sostegno del sedime stradale.
Gestione dell'emergenza	