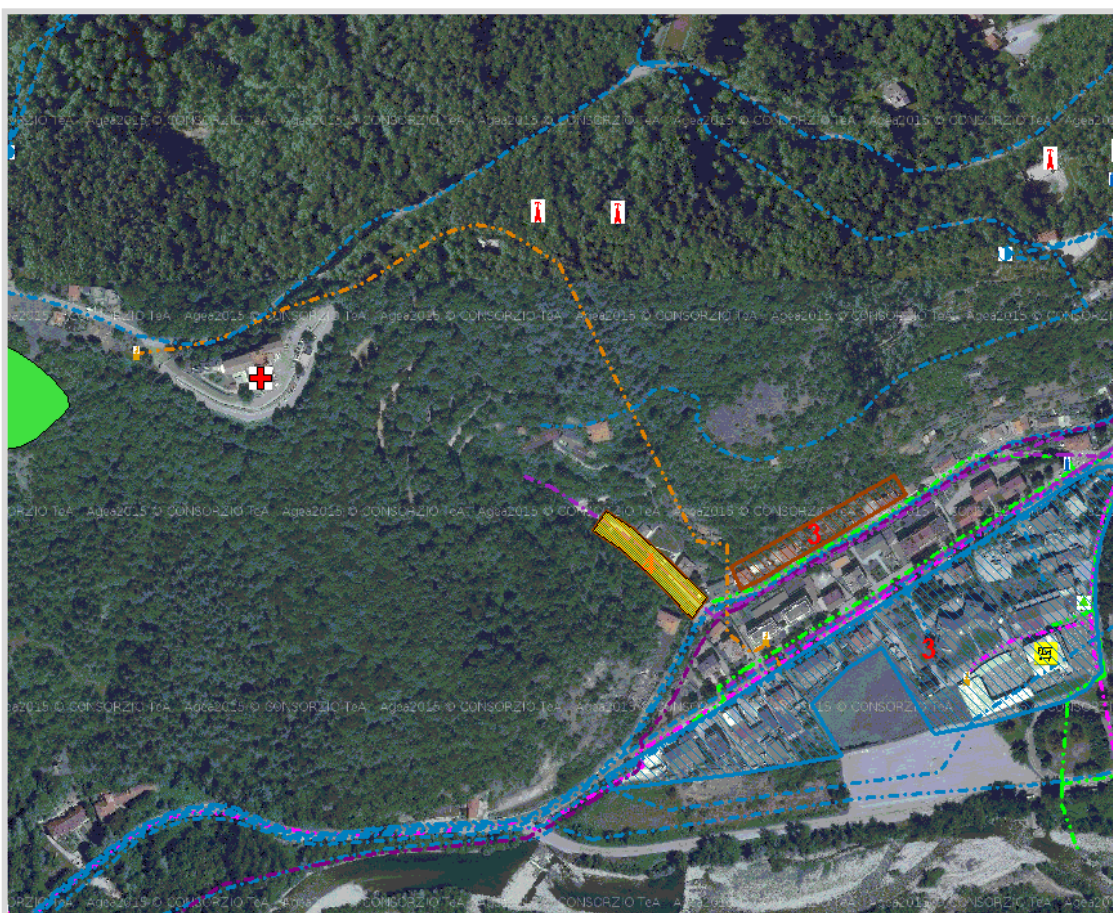


## RISCHIO FRANA

Comune	BORGO SAN DALMAZZO	SCHEDA <b>4</b>
Località	Salita Via Rivetta	
Grado di rischio	R1 - Moderato	

### DATI GENERALI



GisMaster-ProtezioneCivile - Estratto della cartografia

### PERICOLOSITÀ TERRITORIALE

Descrizione del pericolo	Possibile colate di fango sul sedime stradale originatesi dall'impluvio che si sviluppa a partire alla Casa di cura di Monserrato.
--------------------------	--

### VULNERABILITÀ ANTROPICA

Data ultimo aggiornamento: 17/12/2019

**Scheda 41**

## Analisi dei Punti Critici

Popolazione esposta al rischio	
	,
Infrastrutture esposte al rischio	- viabilità comunale

## VULNERABILITÀ AL DANNO

Prevenzione	
Gestione dell'emergenza	